

AVENIR KLIENTŮM



Jan CZIROK

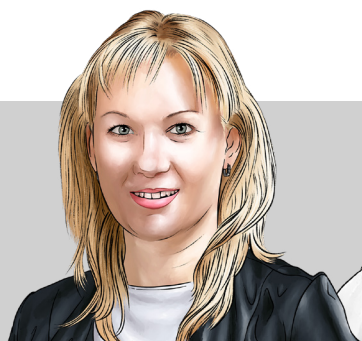
Nový rok je pro mnohé z nás spojen s novými začátky, možnostmi a samozřejmě i s tradičními novoročními předsevzetími. Klasicky se jedná o hubnutí, přestat kouřit, více číst knihy a mnoho dalšího.

Přejeme v roce 2025 ty nejlepší podmínky pro splnění vašich cílů, plánů a předsevzetí a aby všechna vaše očekávání byla naplněna k radosti, spokojenosti, štěstí a zdraví.

Od ledna se na Vás budeme těšit v nově otevřené kanceláři v Jablonci nad Nisou, 5. května 33 (u autobusového nádraží). Přijďte s námi konzultovat Vaše realitní starosti a najít uspokojivé řešení každé situace. Náš realitní tým spolu s finančními speciality Vám zdarma poradí.



Jiřina BELDOVÁ



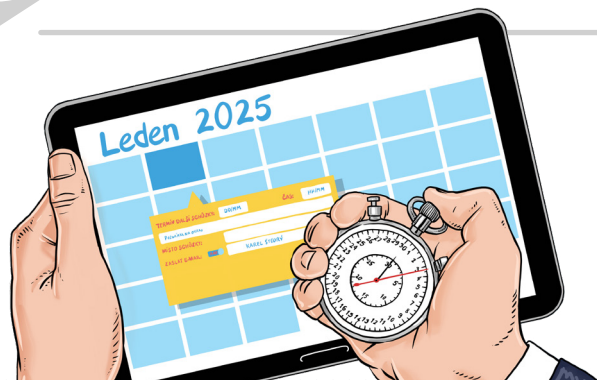
Ing. Hana KARPÍŠKOVÁ



Daniel CIDLINSKÝ



Petr BRYCHCÍ

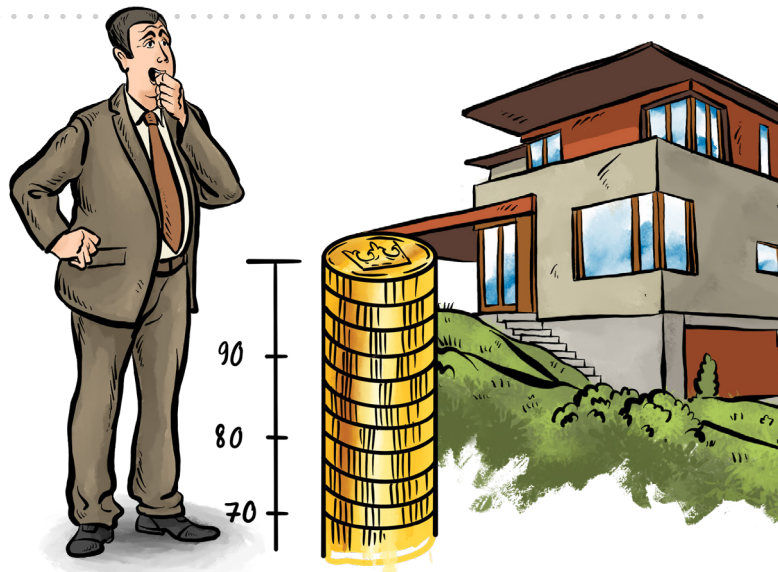


Rok 2025 (MMXXV) gregoriánského kalendáře začne ve středu 1. ledna a skončí ve středu 31. prosince. V České republice bude mít 251 pracovních dnů a 13 státních a ostatních svátků, z toho 10 jich připadá na mimo víkendové dny.

Daň z nemovitých věcí v roce 2025

Povinnost podat přiznání k dani z nemovitých věcí na rok 2025 má každá osoba, která koupí či jinak získá (např. darem, dědictvím) nemovitost do svého vlastnictví během roku 2024. Daňové přiznání se podává na územní pracoviště krajského finančního úřadu, na jehož území se nemovitá věc nachází. V případě, že máte nemovité věci ve více krajích, podáváte více daňových přiznání. Termín pro podání přiznání je do 31. 1.2025 a v květnu 2025 má poplatník povinnost daň zaplatit.

Vyplněný formulář daňového přiznání můžete odeslat přímo prostřednictvím portálu daňové správy, datovou schránkou nebo vytisknout a předat na podatelně finančního úřadu či zaslat poštou. V roce 2024 došlo v rámci konsolidačního balíčku k podstatnému zvýšení daní z nemovitých věcí, dle údajů ministerstva financí v průměru o 1,8 násobek. Pro rok 2025 se daň zvýší v závislosti na vývoji inflace.



Zvýšení nájmu pro rok 2025

Může Vám majitel zvýšit nájem? Ano, ale má to určité limity.

- Zvýšení nájmu je ošetřeno v nájemní smlouvě
- Nájem může růst maximálně jednou za 12 měsíců
- Zvýšení nesmí překročit 20 % za poslední 3 roky

Dobrou zprávou je, že od příštího roku chce ministerstvo práce a sociálních věcí zvednout o 3,4 % tzv. normativní náklady, z nichž se u valné části příjemců příspěvku na bydlení tato sociální dávka vypočítává. Navýšení příspěvku tak může být v řádu několika set korun měsíčně.

Pranostiky:

● V lednu silný led, v květnu bujný med.

● Případne-li Nový rok na středu, lze očekávat příznivý rok, mnoho vína, ale žádný med.

● Když v lednu mnoho prší a málo sněží, z polí, luk i zahrad se málo těží.